

親愛の里とよかぜ 7月予定表

月	火	水	木	金	土	日
				1	2	3
休み	<p><b>7/22【つながる親愛タイム】ポッチャを楽しもう!</b>            今月から毎月1回程度、【つながる親愛タイム】という、地域の方と一緒に楽しめるイベントを企画しました! 第1回目は、誰でも簡単に出来るポッチャ! 地域の方も利用者さんも職員も、みんな一緒に楽しみますよ!            たくさんのご参加お待ちしております★</p>			<p>みんなで すごく! 13:15~14:15</p>	<p>音楽鑑賞♪ 13:15~14:15</p>	休み
4	5	6	7	8	9	10
休み	<p>みんなで ポッチャ! 13:15~14:15</p> <p>22日「つながる親愛タイム」に向けて練習しよう!</p>	<p>ちぎり絵を 作成しよう! 13:15~14:15</p> <p>※16:00 閉所</p>	<p>みんなで ストレッチ! 13:15~14:00</p> <p>※14:00 閉所</p>	<p>音楽鑑賞♪ 13:15~14:15</p> <p><b>夕食サービス 17:15~18:00</b></p>	<p>Check! 防災について 考えよう! 「非常食を 食べてみよう!」 13:15~14:15</p>	休み
11	12	13	14	15	16	17
休み	<p>買い出し♪ @アオキスーパー 13:15~14:15</p> <p>21日のかき氷の材料を買いに行きますよ!</p>	<p>書道教室 13:30~15:30 (300円/400円) 申し込み〆切: 8日</p>	<p>Let's Walking 11:00~12:00 (11:00 出発)</p> <p>帽子や飲み物など 熱中症対策お忘れなく!</p>	<p>健康ヨガ教室 13:30~15:00 (100円/200円) 申し込み〆切: 13日</p> <p><b>夕食サービス 17:15~18:00</b></p>	<p>そよかぜシネマ 映画鑑賞 『ファインディング・ニモ』 (ディズニー映画) 13:00~15:00 申し込み〆切: 15日</p>	休み
18	19	20	21	22	23	24
休み	<p>パステル★ 絵手紙 13:30~15:00 (100円/200円) 申し込み〆切: 15日</p>	<p>Check! 新聞を読もう 13:15~14:15</p> <p>※16:00 閉所</p>	<p>Check! 暑い夏を 乗り越えよう! かき氷&amp;トーク 13:15~14:30 (100円/200円) 申し込み〆切: 当日 12時まで</p>	<p>Check! ~つながる親愛タイム~ ポッチャを 楽しもう! 13:30~15:30</p> <p><b>夕食サービス 17:15~18:00</b></p>	<p>絵画 ~自由に描こう~ 13:15~14:30</p>	休み
25	26	27	28	29	30	31
休み	<p>活動報告作り♪ (かき氷、防災) 13:15~14:15</p>	<p>頭の体操&amp; 大人の塗り絵♪ 13:15~14:15</p>	<p>室内ゲーム を楽しもう♪ 13:15~14:15</p>	<p>談話室の予定表を はり替えよう♪ 13:15~13:45</p> <p><b>そよかぜ おしゃべり会♪</b> 16:00~17:00</p> <p><b>夕食サービス 17:15~18:00</b></p>	<p>1か月 お疲れ様会 13:15~14:15</p> <p>話したいテーマ募 集中♪</p>	休み



# 7月のそよかせプログラムのお知らせ



## 防災について考えよう！「非常食って何かあるの？実際に食べてみよう♪」日程：7/9(土)

災害はある日突然やってきますね。みなさんは災害の時の為に非常食を用意していますか？今まで非常食と言えば、「乾パン」が代表でしたが、近年は様々な種類のおいしそうな非常食が発売されています。そよかせで非常食について一緒に考え、災害に備えましょう！！実際にそよかせにて災害用として備蓄している非常食（缶入りパン）も試食します！



## 暑い夏を乗り越えよう！～かき氷&トーク～ 日程：7/21(木)

暑い夏と言えばひんやりとしたかき氷！！今年もみんなでかき氷を食べますよ♪当日は、夏に関する映像や音楽を流したり、夏に関するトークをします！！みなさんは夏と言えば何を思い浮かべますか？夏の思い出を教えてください。たくさんのご参加お待ちしております♪

## 【お知らせ】講師の先生が来て下さるプログラムの申し込みについて

健康ヨガ教室、書道教室、パステル★絵手紙への参加は申し込み制としています。



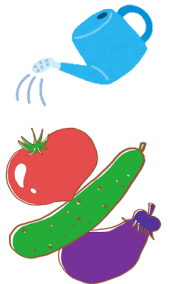
申し込み〆切の時点で参加者2名以上で開催を決定します。コロナウイルスの感染状況やプログラムの内容により定員を決めています。当日参加も受け付けますが、定員を満たしている場合は参加できません。ご理解ご協力よろしくお願い致します。

申し込み先 ⇒ 親愛の里そよかせ Tel 052-462-9300



## ✿調理師 飯田のちょこっとメモ✿ ～夏野菜の保存方法について～

- ★トマト、きゅうり、ナス…ペーパーに包んでからポリ袋に入れ冷蔵庫の野菜室へ
  - ★レタス…芯の部分につまようじを3本刺しポリ袋に入れ芯を下にして野菜室へ
  - ★大葉…ピンに茎が浸る程度の水を入れ葉を上にして立てる。フタをして冷蔵庫へ
  - ★もやし、きのこ…冷蔵室やチルド室で保存しましょう。できるだけ早く使い切る
- そよかせ花壇では、ミニトマト、ナス、ゴーヤの夏野菜を育てていますよ♪



## ＜7月 開所時間・夕食サービスのお知らせ＞

	開所時間	電話受付時間
火～金	10時～17時 ★第1,3水曜は16時まで ★7/8,15,22,29（夕食サービスあり）は18時まで	10時～17時 ★第1,3水曜は16時まで
土	10時～16時	10時～16時

※夕食サービスの注文〆切は当日の14:00まで、食事提供は17:15～となっています。  
(17:30までに来所してください。)

感染予防のため消毒、マスク、ソーシャルディスタンスなどのご協力をお願いします。

★職員会議/研修のため、7月7日(木)は14時閉所(電話対応14時まで)となります。よろしくお願い致します。

コロナウイルスの感染状況によっては開所時間の変更、プログラムの中止、変更をする場合があります。最新の情報はホームページをご覧ください。お電話にてお問い合わせください。